



Musée d'Art
et d'Industrie
SAINT-ÉTIENNE

Faites un geste
dans votre région
pour un élément
du patrimoine
national !

Dès 3 000 €, associez
le nom de votre entreprise
à la renaissance
d'un instrument
exceptionnel

Mécénat culturel

Devenez partenaire
du musée
d'Art et d'Industrie
de Saint-Etienne
pour la restauration
de son prestigieux
clavecin

Selon vos dons, nous vous proposons :

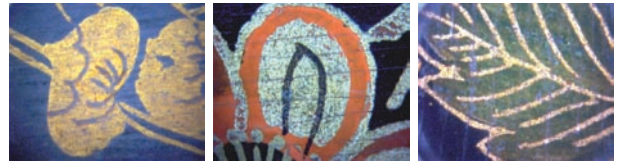
La mise en valeur de votre contribution :

> par une communication visuelle avec insertion du logo ou du nom de votre entreprise sur les cartons d'invitation au vernissage de l'exposition « *Le Clavecin du musée, renaissance d'une œuvre d'exception* » prévue en 2014 ; dans la rubrique « mécénat » du site internet du musée et sur les programmes des manifestations liées à l'exposition « Clavecin » ainsi que sur le panneau permanent de présentation du clavecin restauré ;

> par une tribune d'expression : un encart vous sera réservé dans le dossier de presse de l'exposition « *Le Clavecin du musée, renaissance d'une œuvre d'exception* » de même que sur la publication qui sera éditée à cette occasion. La possibilité vous sera offerte en outre de faire une intervention lors du vernissage de l'exposition et des visites de presse.



Vues macroscopiques des détails
des décors de la caisse de jeu
© Anne Jacquin, 2008,
musée d'Art et d'Industrie



Si vous devenez mécène, nous vous proposons également :

Des moyens d'accès privilégiés au musée :

- > des invitations privilège au vernissage de l'exposition « *Le Clavecin du musée, renaissance d'une œuvre d'exception* », prévue au mois de septembre 2014 à l'occasion des Journées Européenne du patrimoine, vous seront réservées ;
- > des billets d'entrée gratuits au musée ;
- > des visites commentées des expositions temporaires ou des collections du musée pour vos salariés, vos partenaires et vos clients vous seront réservées ;
- > les espaces de réception du musée (salle de conférence et salle des voûtes) seront mis à votre disposition une fois par an ;
- > l'adhésion à l'Association des Amis du musée d'Art et d'Industrie de Saint-Étienne (AAMAI) vous sera offerte et vous recevrez son bulletin d'information ;
- > vous recevrez des invitations aux conférences spécialisées organisées par l'AAMAI.

La possibilité de participer à de prestigieuses manifestations

- > des invitations à un concert de musique baroque vous seront réservées ;
- > des invitations au dîner thématique qui sera organisé par le musée dans le cadre des expositions temporaires, vous seront également réservées ;
- > vous recevrez des informations exclusives sur l'avancement des travaux de restauration. Vous aurez enfin le privilège de participer au comité de pilotage de la restauration du clavecin, à la Cité de la Musique à Paris et de rencontrer les équipes scientifiques qui sont chargées de la restauration.

Le mécène bénéficie d'avantages fiscaux Conformément à la loi de 2003 sur le mécénat, l'entreprise mécène bénéficiera d'un crédit d'impôt qui correspond à 60 % du montant des dons, dans un plafond de 0,5 % du chiffre d'affaire et de 20 % de contreparties sur des manifestations culturelles offertes par le musée.

Coût du mécénat pour l'entreprise :

Montant du mécénat (en €)	3 000	5 000	10 000
Crédit d'impôt (en €)	1 800	3 000	6 000
Contreparties offertes par le musée (en €)	600	1 000	2 000
Coût net pour l'entreprise (en €)	600	1 000	2 000

« les avantages fiscaux figurant ci-dessus sont donnés à titre indicatif, compte tenu des textes en vigueur au moment de la rédaction ; ils sont susceptibles d'évolution dans le temps en fonction de la législation »

Contacts :

Association des Amis du Musée d'Art et d'Industrie

Daniel Bourgeois, responsable Entreprises et mécénat :
06 87 19 92 47 / daniel.bourgeois@gmail.com

Musée d'Art et d'Industrie

Lucie Texier – chargée de communication
04 77 33 83 38 / lucie.texier@saint-etienne.fr
Sylvain Bois – responsable du service des collections
04 77 33 20 31 / sylvain.bois@saint-etienne.fr



Clavier © Jean-Marc Anglès,
2009, musée d'Art et d'Industrie

ville de
Saint-Étienne

MUSÉE D'ART ET D'INDUSTRIE

2, place Louis Comte • 42026 Saint-Étienne cedex 1
Téléphone 04 77 49 73 00 • Télécopie 04 77 49 73 05
mai.musee@saint-etienne.fr

www.musee-art-industrie.saint-etienne.fr