

MUSÉE D'ART
ET D'INDUSTRIE

SAINT-ÉTIENNE



PROGRAMME

ÉTÉ 2021

JUIN
JUILLET
AOÛT

UN MUSÉE AUX RACINES DU DESIGN

LES ARMES

6 000 armes de chasse et de guerre, deuxième collection publique en France.

De l'armure au fusil en passant par le sabre, le musée d'Art et d'Industrie regroupe design militaire et civil, mais aussi des chefs-d'œuvre artistiques et techniques dédiés à la chasse. Inventions, systèmes, création plastique et art contemporain célèbrent savoir-faire et nouvelles technologies, de l'atelier artisanal aux grandes manufactures.

LES CYCLES

Première collection publique française.

C'est à Saint-Étienne qu'est inventée en 1886 la première bicyclette française. Cet acte fondateur marque alors le début d'une industrie qui connaîtra une renommée internationale, notamment grâce aux produits de Manufrance, Ravat, Automoto. Des ancêtres de la bicyclette aux vélos de sport et de tourisme perfectionnés, la « petite reine » inspire inventeurs et publicitaires.

LES RUBANS

Première collection mondiale.

Une ambiance, une odeur, le battement des métiers, le plaisir de l'œil...

Une collection impressionnante qui allie la création artistique au génie mécanique des hommes. Imaginaire, mode et nouvelles technologies font partie intégrante de cette collection. Des pièces uniques nous entraînent des routes de la soie aux nouveaux textiles, de la création à la production, des modes anciennes au design de mode avec une exceptionnelle collection de robes haute couture réalisées en rubans présentées à l'occasion d'expositions temporaires.

Les expositions temporaires, entre patrimoine, mode et design, renouvellent régulièrement la programmation du musée. Elles permettent également d'approfondir les thèmes des collections, de révéler des pièces conservées en réserve et de mettre l'accent sur des sujets d'actualité.

Un livret, mis à votre disposition gratuitement à l'accueil du musée, vous permet de découvrir librement ses collections à travers un parcours ludique.

Des enregistrements audio, accessibles dans les espaces du musée par l'intermédiaire de votre smartphone, vous permettent de prolonger votre visite en allant à la découverte de personnages emblématiques du patrimoine textile !

Pendant votre visite, découvrez également *Faisceau*, geste artistique numérique réalisé par Scenocosme (Grégory Lasserre & Anaïs met den Ancxt) à partir d'objets de collection du musée numérisés en 3D. Cette création interactive au regard du visiteur permet de révéler les objets sous différents jeux d'ombres et de lumières.



SOMMAIRE

ÉVÈNEMENTS P. 4

ATELIERS ENFANTS P. 12

- ➔ 4 à 6 ans
- ➔ 6 à 8 ans
- ➔ 8 à 12 ans
- ➔ 12 à 15 ans

AUTRES ATELIERS ET STAGES P.17

PARCOURS POUR TOUS P.17

INFORMATIONS PRATIQUES
ET VISITES GUIDÉES P.18

CALENDRIER P.20

Juin / Juillet / Août

ÉVÈNEMENTS

EXPOSITION TEMPORAIRE

Les Rubans de l'intime

Jusqu'au 14 novembre 2021

L'exposition retrace l'évolution des usages et de la perception du ruban dans les sous-vêtements du 19^e siècle à nos jours, à travers des pièces exceptionnelles.

Des pièces de lingerie fine aux gaines de maintien ou de contention médicale, le ruban est partout et pour toutes les fonctions. À travers une scénographie intimiste, le parcours vous présente des pièces de célèbres maisons grâce à de nombreux prêts : guépières de Chantal Thomass - marraine de l'exposition -, robe corsetée de Jean-Paul Gaultier, soutiens-gorge Cadolle, Lise Charmel, Fifi Chachnill, lingerie Dior, robe Maurizio Galante et déshabillé Franck Sorbier.

L'ensemble des pièces exposées dévoile toutes les spécificités des productions rubanières pour la lingerie, mettant en évidence les fonctions technique, esthétique ou symbolique des rubans. L'exposition raconte comment les entreprises du territoire stéphanois ont participé à l'évolution des produits et du marché de la lingerie-corsetterie.

Tableaux, gravures, catalogues, iconographies et affiches publicitaires de différentes marques permettent de replacer les objets dans différents contextes historiques et de mieux saisir les usages des sous-vêtements et les changements liés à la valorisation du corps.

Les Rubans de l'intime dévoile le rapport que le ruban de sous-vêtement entretient avec la notion d'intimité et de monstration du corps, objet de dévoilement et de séduction. Elle montre ainsi l'évolution de la frontière culturelle entre ce qui est admis ou non admis, décent ou indécent. En filigrane, elle retrace une histoire culturelle des sous-vêtements et de l'intime à partir des principales évolutions du linge de corps et nous permet de nous interroger sur les rapports sociaux entre les sexes féminin et masculin.



DISPOSITIFS DE MÉDIATION AU CŒUR DE L'EXPOSITION

Enserrez votre corps d'un corset !

À l'intérieur d'une cabine, essayez un corset pour expérimenter cette pièce majeure du vestiaire féminin et en saisir les contraintes.

Testez-vous pour mieux vous connaître « en dessous »

Répondez à des questions simples à la manière de celles posées dans les quiz des magazines féminins ; vous découvrirez la pièce de lingerie qui vous correspond.

Partagez l'intimité d'anonymes

Dans une zone confortable, aménagée tel un boudoir, faites une pause dans le parcours et écoutez sur un téléphone vintage les témoignages d'anonymes se confiant sur leur rapport au sous-vêtement.

Mon beau pansement, un soin artistique...

Des photos et œuvres textiles présentées en marge de l'exposition ont été réalisées lors d'une résidence artistique au CHU de Saint-Étienne dans le cadre du programme Culture et Santé.

La plasticienne rébecca (!) fabulatrice a proposé aux patients de se réapproprier le matériel médical en le customisant avec sa matière première : des rubans de bretelles de soutiens-gorge. Explorer la frontière entre le soin et le beau, pratiquer la poésie de l'objet, se reconnecter à l'imaginaire et au corps pour créer un habit, un cocon... un beau pansement. Pour raconter et mettre en valeur ce travail, le photographe Yannick Siegel a suivi ces moments d'échange et a réalisé le portrait des participants. Images d'une rencontre entre une lutte, un objet surréaliste et un instant fraternel.



AUTOUR DE L'EXPOSITION

Visites guidées de l'exposition (public adulte et familial)

Les samedis et dimanches à 10h30, 14h, 15h, 15h45 (sauf les 1^{ers} dimanches du mois), les mercredis à 14h et 15h45 et les mardis, jeudis et vendredis à 15h45

Découvrez l'exposition avec un médiateur culturel ! La mode, la technique et le design seront évoqués, avec en filigrane la notion d'intimité et de corps. Le parcours dévoilera toutes les spécificités de la production rubanière du territoire stéphanois, allant du ruban de mode pour lingerie fine au ruban médical pour le corps malade.

Durée : 1h15
Tarifs : 7,50 € plein tarif / 5,50 € tarif réduit

Brunch culturel du dimanche

Date : 27/06

De 11h à 15h

Venez partager, en famille, seul ou entre amis, un temps convivial en sortant des codes habituels.

Après un brunch, le musée vous propose de découvrir l'exposition temporaire en poésie.

Tarifs : 26 € / personne
Réservation obligatoire avant le 18/06

ATELIERS AUTOUR DE L'EXPOSITION

ATELIER ADULTES

Enrubannages, fabuleux fétiches

Date : 30/06

De 15h à 17h

Vous utiliserez la matière mise à disposition (rubans, élastiques, dentelles, sequins, perles) pour enrubanner à la manière de rébecca (!) fabulatrice, artiste-plasticienne, un accessoire rattaché au corps ou à l'intime. Celui-ci sera fourni par l'artiste ; il vous est néanmoins possible d'apporter votre propre accessoire avec lequel vous avez tissé un lien intime.

Tarif adulte seul : 12 € / personne
Tarifs familles : 6 € / adulte
5,50 € / enfant
Réservation obligatoire au 04 77 49 73 00

ATELIERS ENFANTS

4-6 ANS

Dessus, dessous, quelle histoire !

**Dates : 27/06, 07/07, 03/08,
22/08, 25/08, 27/08**

De 14h à 15h15

Le musée propose aux enfants de découvrir la lingerie d'hier et d'aujourd'hui en visitant l'exposition temporaire. En atelier, ils associent sur des figurines des vêtements et leurs dessous.

Tarif : 5,50 €



6-8 ANS

Les dessous du jeu

**Dates : 30/06, 09/07, 30/07,
4/08, 29/08**

De 14h à 15h30

Après un parcours ludique dans l'exposition, un jeu de société vient compléter la découverte de l'évolution de 200 ans de lingerie.

Tarif : 4 €

8-12 ANS

Je customise mes dessous !

Dates : 20/06, 18/07, 17/08

De 14h à 16h

Les enfants découvrent l'exposition grâce à un atelier de customisation de pyjama ou de lingerie. Après la visite guidée, chacun va pouvoir personnaliser la pièce de vestiaire qu'il aura apportée à l'aide de beaux rubans colorés, galons et diverses passementeries à coller ou à coudre. *Important : pour participer à l'atelier, les enfants devront amener une pièce de leur propre lingerie ou un pyjama.*

Tarif : 5,50 €

ÉVÈNEMENTS

RENDEZ-VOUS AUX JARDINS

Les couleurs des végétaux

Date : 6/06

De 9h à 12h ou de 14h à 17h

Partez à la découverte des plantes qui ont des propriétés colorantes pour réaliser vos propres créations ! Cet atelier se déroule en deux parties : teinture végétale sur soie à partir de plantes du jardin du musée et réalisation d'un nuancier, puis exploration de la chimie qui se cache dans les légumes communs. Vous repartirez avec deux créations.

À partir de 12 ans

Gratuit

Sur réservation au 04 77 49 73 00

Atelier proposé en partenariat avec Explora



VISITES THÉMATIQUES

Les rubans et la mode au 19^e siècle

Date : 20/06

De 10h30 à 12h

Le ruban a toujours été un accessoire indispensable, à son tour objet de séduction, de distraction, de coquetterie ou d'utilité. Le ruban dans la mode vous est raconté dans la première collection mondiale de rubans.

Tarifs : 7,50 € plein tarif / 5,50 € tarif réduit

Histoire croisée d'une ville et d'un musée

Date : 29/08

De 10h30 à 12h

Découvrez l'histoire du musée, sa destination d'origine et la réorientation de sa fonction en lieu de conservation. Suivez l'évolution de ses collections et l'empreinte de ses conservateurs successifs.

Tarifs : 7,50 € plein tarif / 5,50 € tarif réduit



NUIT EUROPÉENNE DES MUSÉES

Date : 3/07

De 18h à minuit

Et si vous passiez votre soirée au musée ?

Retrouvez la programmation complète sur : mai.saint-etienne.fr

Gratuit



PROJECTION ESTIVALE DANS LES JARDINS DU MUSÉE

Date : 9/07

À partir de 20h30

(visite guidée suivie de la projection à 22h)

Profitez d'une soirée d'été pour voir un film et découvrir l'exposition temporaire !

Les nuits d'été

Drame réalisé par Mario Fanfani

Avec Guillaume De Tonquédec,

Jeanne Balibar, Nicolas Bouchaud

Metz, 1959. Michel, un respectable notaire de province et sa femme Hélène, qui partage son temps entre les œuvres caritatives et l'éducation de leur fils, forment un couple exemplaire.

Le tableau serait banal si Michel ne dissimulait un lourd secret : tous les week-end, il s'absente dans sa résidence secondaire, pour devenir Mylène sous le regard de Flavia, travesti expérimenté et ancien camarade de la drôle de guerre. Sous son influence, le lieu devient la Villa Mimi, point de ralliement d'une petite communauté d'hommes qui jouent librement à être des femmes...

Tarifs : 7,50 € plein tarif / 5,50 € tarif réduit

Réservation obligatoire au 04 77 49 73 00

N'hésitez pas à vous munir d'un habit chaud !

ÉVÈNEMENTS

LE RÉSIDENCE DE LA COMPAGNIE DE DANSE JAÏS

Le musée accueille la compagnie de danse Jaïs en résidence. L'exposition *Les Rubans de l'intime* sera leur source d'inspiration. La chorégraphe Sylvia Delsuc et la danseuse Félicie Rolland proposeront plusieurs temps forts.

Stage de danse à destination de danseurs amateurs ados et adultes

Dates : 10 et 11/07

De 10h à 12h et de 14h à 16h
(stage de deux jours complets)

Félicie Roland vous propose un stage de danse en lien avec l'exposition ; il s'agira d'expérimenter le corps dansé, le corps contraint et le corps libéré, le corps sculpté, mais aussi le lien entre soi et l'autre. Cette proposition oscillera entre moments de construction chorégraphique et improvisation dans un esprit de partage et de bienveillance. Cette découverte dansée, en lien avec les sensations corporelles, s'adresse aux adultes et adolescents qui ont déjà une pratique de la danse, quel que soit leur niveau.

Tarifs (par journée de stage) :
12 € / adulte - 5,50 € / enfant
Réservation obligatoire au 04 77 49 73 00



Visites 1 corps / 1 voix

Date : 11/07
De 10h30 à 11h45 ou de 15h45 à 17h

Le musée vous propose une visite de l'exposition à 2 voix avec un médiateur du musée et Sylvia Delsuc, chorégraphe de la compagnie et sophrologue. Il s'agit d'aborder l'exposition de manière sensitive, grâce à la voix plus explicative mais aussi à la voix du corps. Cette proposition implique une participation active des visiteurs. Ces derniers seront amenés à vivre l'exposition avec leurs différents sens et en partie en mouvement.

Tout public
Tarifs : 7,50 € plein tarif / 5,50 € tarif réduit
Réservation obligatoire au 04 77 49 73 00





ATELIERS ENFANTS

4-6 ANS

Sauf mention contraire, tous les ateliers débutent à 14h.



La bête du musée

Dates : 23/06, 25/07, 20/08

Rencontrez la bête du musée... mais en fait, en est-ce vraiment une ? À l'aide d'un scénario imagé, la bête se dévoile aux enfants qui découvrent un objet précieux du musée. Quelques activités complètent cette découverte musicale.

Durée : 1h15 - Tarif : 4 €

Dessus, dessous, quelle histoire !

Dates : 27/06, 7/07, 3/08, 22/08, 25/08, 27/08

Le musée propose aux enfants de découvrir la lingerie d'hier et d'aujourd'hui en visitant l'exposition temporaire. En atelier, ils associent sur des figurines des vêtements et leurs dessous.

Durée : 1h15 - Tarif : 5,50 €

NOUVEAU !

Dans le cadre de l'exposition *Les Rubans de l'intime !*

Motifs à l'infini

Dates : 13/07, 6/08

Viens découvrir la collection de rubans du musée en t'amusant ! En atelier, expérimente l'impression au tampon et décore de rubans une silhouette de tissu que tu rapporteras chez toi.

Durée : 1h15 - Tarif : 4 €

Meilleur grimpeur

Dates : 22/07, 12/08

Avant de gravir les cases qui les mèneront au col de la République, les petits mécanos recherchent dans l'exposition les différentes pièces constituant une bicyclette. Qui sera le plus vaillant ?

Durée : 1h15 - Tarif : 4 €

Le ruban de Gaspard

Dates : 28/07, 31/08

Suite à une courte visite de la collection rubans, les enfants écoutent l'histoire d'un petit garçon qui cherche un œuf au chocolat puis doivent trouver le ruban dans les images du texte. On colore et on colle pour reconstituer l'imagier du conte à rapporter à la maison.

Durée : 1h15 - Tarif : 4 €



ATELIERS ENFANTS

6-8 ANS

Roland le chevalier

Date : 2/06

Épée, tromblon, sabre... tigre ! La collection des armes est le théâtre d'une histoire apparemment sans queue ni tête. Les enfants s'amusent à reconstituer l'épopée du chevalier Roland sur des tableaux magnétiques.

Durée : 1h30 - Tarif : 4 €

Le tanin, ça m'impressionne

Dates : 11/07, 29/07, 24/08

La promenade dans le parc et le jardin tinctorial du musée permet de récolter des plantes à tanin qui, une fois appliquées sur du tissu, révèlent de jolies impressions. En cas de pluie, cet atelier en extérieur sera remplacé.

Durée : 1h30 - Tarif : 4 €

Les dessous du jeu

Dates : 30/06, 9/07, 30/07, 4/08, 29/08

Après un parcours ludique dans l'exposition, un jeu de société vient compléter la découverte de l'évolution de 200 ans de lingerie.

Durée : 1h30 - Tarif : 4 €

NOUVEAU !

Dans le cadre de l'exposition *Les Rubans de l'intime !*





ATELIERS ENFANTS

6-8 ANS

Sauf mention contraire, tous les ateliers débutent à 14h.

Créa' carte

Dates : 15/07, 13/08

Nouvelle année, fête, anniversaire sont l'occasion d'écrire un mot à ceux qu'on aime. Rubans, papiers découpés, gaufrés et embossés seront assemblés dans le but de créer une carte originale !

Durée : 1h30 - Tarif : 5,50 €

Arcimboldo vélo

Dates : 20/07, 10/08

Un vélo se compose de nombreuses pièces aux formes parfois bizarres ! À la manière d'Arcimboldo qui accumulait fruits et légumes pour composer ses personnages, les enfants imaginent leur propre créature en collant des reproductions de pièces de vélos.

Durée : 1h30 - Tarif : 4 €

À chacun son blason

Dates : 23/07, 18/08

La visite de la salle d'armes anciennes permet aux enfants d'entrer dans l'univers du Moyen Âge et de comprendre ses codes pour les réutiliser lors de la confection de leur propre blason.

Durée : 1h30 - Tarif : 4 €



ATELIERS ENFANTS

8-12 ANS

NOUVEAU !

Dans le cadre de l'exposition Les Rubans de l'intime !

Je customise mes dessous !

Dates : 20/06, 18/07, 17/08

Les enfants découvrent l'exposition grâce à un atelier de customisation de pyjamas ou de lingerie. Après la visite guidée, chacun va pouvoir personnaliser la pièce de vestiaire qu'il aura apportée à l'aide de beaux rubans colorés, galons et diverses passementeries à coller ou à coudre.

Important : pour participer à l'atelier, les enfants devront amener une pièce de leur propre lingerie ou un pyjama.

Durée : 2h - Tarif : 5,50 €



L'atelier aux couleurs

Dates : 8/07, 19/08

Après la cueillette des plantes tinctoriales dans le jardin du musée, les enfants expérimentent la teinture végétale sur soie et réalisent un nuancier d'échantillons teints par leurs soins.

Durée : 2h - Tarif : 5,50 €

Impression tanin

Dates : 16/07, 8/08, 11/08

Une visite du jardin tinctorial et du parc du musée sera l'occasion de collecter des plantes dont les tanins feront grande impression une fois appliqués sur un carré de coton. Au gré de vos envies, créez un herbier ou une composition artistique !

Durée : 1h30 - Tarif : 4 €

Nouer n'est pas jouer

Dates : 21/07, 26/08

Que faire quand un fil casse ? Le passementier choisit le nœud à réaliser suivant la nature des fils, la discrétion ou la mobilité nécessaires. Après une mise en situation près des métiers à tisser, les enfants apprennent à lier des cordelettes et rapportent chez eux leur tableau de nœuds de passementiers.

Durée : 1h30 - Tarif : 5,50 €

ATELIERS ENFANTS

12-15 ANS

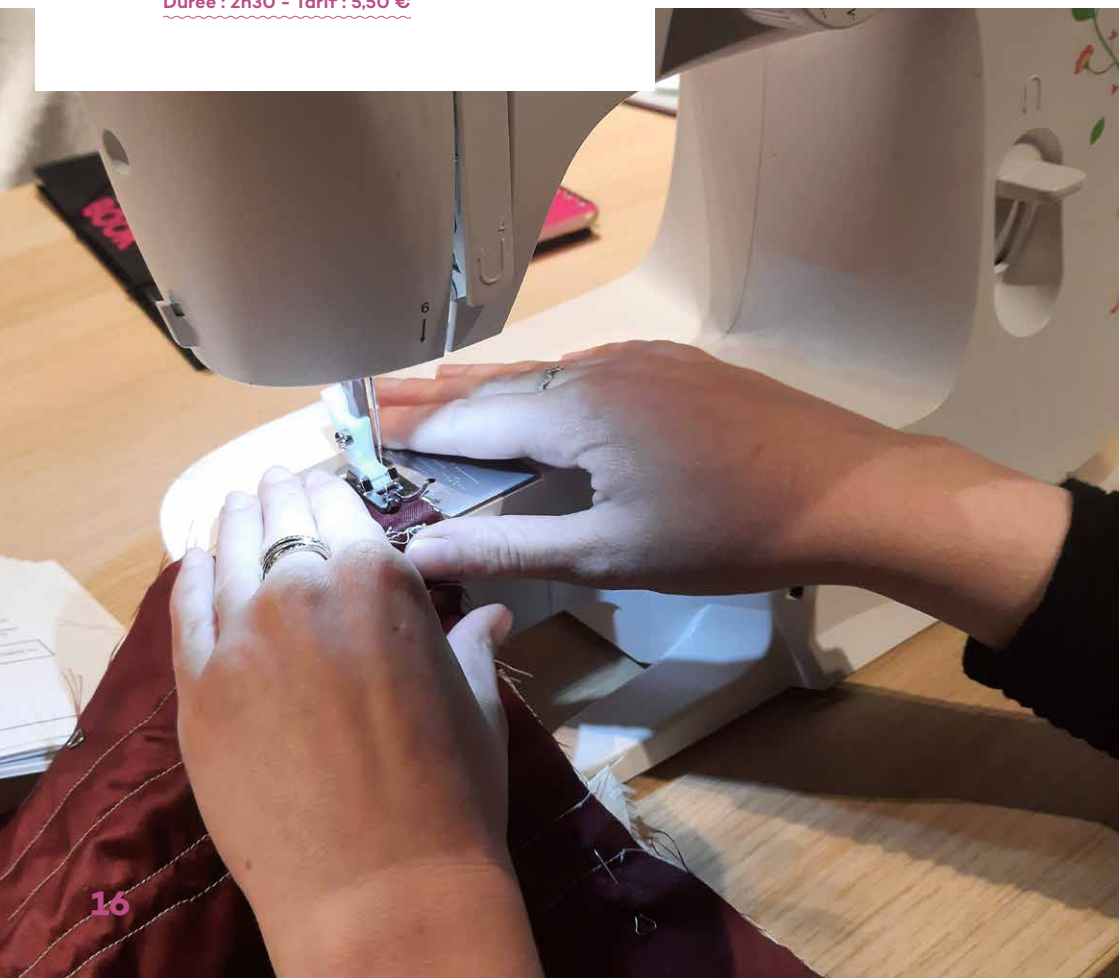
Sauf mention contraire, tous les ateliers débutent à 14h.

Créa'couture

Dates : 27/07, 5/08

Après avoir découvert les collections de rubans du musée, les enfants apprennent à se servir d'une machine à coudre et créent leur trousse et leur marque-page à l'aide de tissus et d'innombrables rubans de décoration !

Durée : 2h30 - Tarif : 5,50 €



AUTRES ATELIERS ET STAGES

ATELIERS EN FAMILLE

Impression tannin

Date : 16/06

De 14h à 16h

Une visite du jardin tinctorial et du parc du musée sera l'occasion de collecter des plantes dont les tanins feront grande impression une fois appliqués sur un carré de coton. Au gré de vos envies, créez un herbier ou une composition artistique !

À partir de 6 ans

Tarif : 6 € / personne

ATELIERS ADULTES

Détourne ta veste

Date : 20/06

De 10h à 12h

Pour matériel de départ : une veste, un T-shirt, un pantalon, un sac...
Pour matériel de détournement et d'ornement : des rubans, de la passementerie et des paillettes.
Pour matériel de construction : de la colle textile, des épingles, des aiguilles, un peu de fil...
À l'arrivée : un vêtement ou un accessoire unique et à la mode.

Tarif : 12 €

Le vêtement ou l'accessoire de départ doit être fourni par les participants.



PARCOURS POUR TOUS

VISITE À DEUX VOIX FRANÇAIS-LSF

Date : 10/07

De 10h30 à 12h

En accord avec notre politique d'accueil, le service des Publics propose l'intervention d'une interprète en langue des signes pour accompagner une visite de nos collections ou d'une exposition temporaire.

Tarif : 5,50 €

INFORMATIONS PRATIQUES ET VISITES GUIDÉES

Dans le contexte de la crise sanitaire actuelle, la Ville de Saint-Étienne s'engage à respecter l'ensemble des mesures gouvernementales en vigueur, ainsi qu'à prendre toutes les mesures nécessaires pour protéger la santé du public. Ainsi, la programmation est susceptible d'évoluer en fonction des décisions gouvernementales prises pour limiter la propagation de la COVID-19. Nous vous remercions également de respecter le protocole sanitaire mis en place.

VISITEURS INDIVIDUELS

Visite guidée des trois collections

- Les samedis et dimanches à 14h et 15h45
- Les mardis, mercredis, jeudis et vendredis à 10h30 pendant les vacances scolaires

Visite guidée de l'exposition temporaire *Les Rubans de l'intime*

- Les samedis et dimanches à 10h30, 14h, 15h, 15h45 (sauf le 1^{er} dimanche du mois)
- Les mercredis à 14h et 15h45
- Les mardis, jeudis et vendredis à 15h45 (sauf le 3/06)

GROUPES

Visites libres ou guidées, réservation impérative trois semaines à l'avance. Accueil des groupes les mardis, mercredis, jeudis et vendredis de 9h à 17h et les samedis et dimanches de 10h à 17h.

Réservations :

Tél : 04 77 49 73 20

Fax : 04 77 49 73 05

mai.reservation@saint-etienne.fr

HORAIRES D'OUVERTURE

Ouvert tous les jours, sauf les lundis, de 10h à 18h.

Compte-tenu du contexte sanitaire, une réservation par téléphone (04 77 49 73 00) sera obligatoire pour accéder au musée ainsi qu'aux visites (libres et guidées) et aux événements proposés.

RENSEIGNEMENTS ET RÉSERVATION

04 77 49 73 00

mai.accueil@saint-etienne.fr

TARIFS

• Visite libre

La visite libre sera gratuite pour tous jusqu'au 31 août 2021, sur réservation (au plus tard la veille du jour précédant la visite), comme à Couriot - Musée de la Mine et au Musée d'Art moderne et contemporain de Saint-Étienne Métropole !

• Visite guidée

7,50 € plein tarif / 5,50 € tarif réduit

• Pour les groupes

5,50 € / personne en visite guidée
et 4,50 € / personne en visite libre

> Gratuit jusqu'à 25 ans

> Gratuit pour tous les 1^{ers} dimanches du mois

PASS MUSÉES

Pour 20 € un concentré de culture parfait pour vivre l'expérience musée en toute liberté : entrée illimitée pendant un an, à compter de la date d'achat, au Musée d'art moderne et contemporain, au Puits Couriot / Parc-musée de la Mine, au musée d'Art et d'Industrie et à la Cité du design.

LE CENTRE DE DOCUMENTATION

Il éclaire le patrimoine industriel, les savoir-faire, la mode, la publicité et les arts appliqués. Membre du réseau BRISE (Bibliothèque en Réseau Informatisé de Saint-Étienne). Consultation sur place du lundi au vendredi.

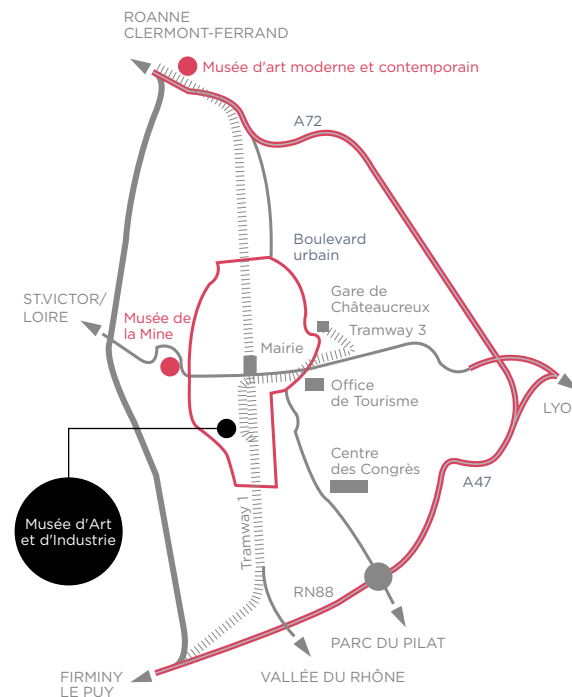
Sur rendez-vous : 04 77 33 53 35 ou
mai.documentation@saint-etienne.fr

LA BOUTIQUE DU MUSÉE

Retrouvez dans l'espace boutique les nombreuses éditions du musée (catalogues et journaux d'expositions, ouvrages de référence), ainsi qu'un large choix de rubans fabriqués à Saint-Étienne, tableaux tissés, affiches de cycles, bijoux de créateurs, plaques de vélos vintage, foulards, sacs design...

En accès libre aux horaires d'ouverture du musée.

Retrouvez la boutique en ligne du musée
sur le site mai.saint-etienne.fr



ACCÈS

PAR LA ROUTE

- En venant de Lyon (A72) direction Firminy / Le Puy (A47-N88), sortie Bellevue, puis suivre Centre 2 et musée d'Art et d'Industrie.
- En venant du Puy (N88), direction Lyon, sortie Bellevue. Puis suivre Centre 2 et musée.
- En venant de Clermont-Ferrand, D201 direction Firminy / Le Puy, sortie D3 Saint-Étienne Ouest, puis suivre Centre ville et musée d'Art et d'Industrie.

Parking extérieur au musée
place Albert-Thomas ou parking
des Ursules à proximité.

EN TRAIN

- Gare de Châteaureux**
 - À 2h45 min de Paris, Gare de Lyon (TGV direct)
 - À 50 min de Lyon

EN TRAMWAY

- Depuis la gare de Châteaureux, Ligne T3, arrêt Bourse du Travail.
- Depuis Saint-Étienne « Nord », Ligne T1, arrêt Bourse du Travail.
- Depuis Saint-Étienne « Sud », Ligne T1 ou T3, arrêt Anatole France

CALENDRIER



JUIN

| | | | |
|----------|--------------------------|---|--|
| MAR 1 | 15h45 | Visite guidée de l'exposition <i>Les Rubans de l'intime</i> | |
| MER 2 | 14h et 15h45 | Visite guidée de l'exposition <i>Les Rubans de l'intime</i> | |
| 6-8 ANS | 14h | Atelier « Roland le chevalier » | |
| VEN 4 | 15h45 | Visite guidée de l'exposition <i>Les Rubans de l'intime</i> | |
| SAM 5 | 10h30, 14h, 15h et 15h45 | Visite guidée de l'exposition <i>Les Rubans de l'intime</i> | |
| | 14h et 15h45 | Visite guidée des collections permanentes | |
| DIM 6 | 9h-12h ou 14h-17h | RDV aux jardins | |
| | 14h et 15h45 | Visite guidée des collections permanentes | |
| MAR 8 | 15h45 | Visite guidée de l'exposition <i>Les Rubans de l'intime</i> | |
| MER 9 | 14h et 15h45 | Visite guidée de l'exposition <i>Les Rubans de l'intime</i> | |
| JEU 10 | 15h45 | Visite guidée de l'exposition <i>Les Rubans de l'intime</i> | |
| VEN 11 | 15h45 | Visite guidée de l'exposition <i>Les Rubans de l'intime</i> | |
| SAM 12 | 14h et 15h45 | Visite guidée des collections permanentes | |
| | 10h30, 14h, 15h et 15h45 | Visite guidée de l'exposition <i>Les Rubans de l'intime</i> | |
| DIM 13 | 10h30, 14h, 15h et 15h45 | Visite guidée de l'exposition <i>Les Rubans de l'intime</i> | |
| | 14h et 15h45 | Visite guidée des collections permanentes | |
| MAR 15 | 15h45 | Visite guidée de l'exposition <i>Les Rubans de l'intime</i> | |
| MER 16 | 14h et 15h45 | Visite guidée de l'exposition <i>Les Rubans de l'intime</i> | |
| | 14h | Atelier « Impression tanin » en famille | |
| JEU 17 | 15h45 | Visite guidée de l'exposition <i>Les Rubans de l'intime</i> | |
| VEN 18 | 15h45 | Visite guidée de l'exposition <i>Les Rubans de l'intime</i> | |
| SAM 19 | 10h30, 14h, 15h et 15h45 | Visite guidée de l'exposition <i>Les Rubans de l'intime</i> | |
| | 14h et 15h45 | Visite guidée des collections permanentes | |
| DIM 20 | 10h | Atelier adultes « Détourne ta veste » | |
| | 10h30 | Visite thématique « Les rubans et la mode au 19 ^e siècle » | |
| | 14h et 15h45 | Visite guidée des collections permanentes | |
| 8-12 ANS | 14h | Atelier « Je customise mes dessous » | |
| | 10h30, 14h, 15h et 15h45 | Visite guidée de l'exposition <i>Les Rubans de l'intime</i> | |
| MAR 22 | 15h45 | Visite guidée de l'exposition <i>Les Rubans de l'intime</i> | |
| MER 23 | 14h et 15h45 | Visite guidée de l'exposition <i>Les Rubans de l'intime</i> | |
| 4-6 ANS | 14h | Atelier « La bête du musée » | |
| JEU 24 | 15h45 | Visite guidée de l'exposition <i>Les Rubans de l'intime</i> | |
| VEN 25 | 15h45 | Visite guidée de l'exposition <i>Les Rubans de l'intime</i> | |
| SAM 26 | 10h30, 14h, 15h et 15h45 | Visite guidée de l'exposition <i>Les Rubans de l'intime</i> | |
| | 14h et 15h45 | Visite guidée des collections permanentes | |
| DIM 27 | 10h30, 14h, 15h et 15h45 | Visite guidée de l'exposition <i>Les Rubans de l'intime</i> | |
| | 11h | Brunch culturel du dimanche | |
| | 14h et 15h45 | Visite guidée des collections permanentes | |
| 4-6 ANS | 14h | Atelier « Dessus, dessous, quelle histoire ! » | |
| MAR 29 | 15h45 | Visite guidée de l'exposition <i>Les Rubans de l'intime</i> | |
| MER 30 | 14h et 15h45 | Visite guidée de l'exposition <i>Les Rubans de l'intime</i> | |
| 6-8 ANS | 14h | Atelier « Les dessous du jeu » | |
| | 15h | Atelier adultes avec Rebecca Plisson | |

CALENDRIER

JUILLET

| | | |
|-----------------|--------------------------|---|
| JEU 1 | 15h45 | Visite guidée de l'exposition <i>Les Rubans de l'intime</i> |
| VEN 2 | 15h45 | Visite guidée de l'exposition <i>Les Rubans de l'intime</i> |
| SAM 3 | 10h30, 14h, 15h et 15h45 | Visite guidée de l'exposition <i>Les Rubans de l'intime</i> |
| | 14h et 15h45 | Visite guidée des collections permanentes |
| | 18h | Nuit européenne des musées |
| DIM 4 | 14h et 15h45 | Visite guidée des collections permanentes |
| MAR 6 | 10h30 | Visite guidée des collections permanentes |
| | 15h45 | Visite guidée de l'exposition <i>Les Rubans de l'intime</i> |
| MER 7 | 10h30 | Visite guidée des collections permanentes |
| | 14h et 15h45 | Visite guidée de l'exposition <i>Les Rubans de l'intime</i> |
| 4-6 ANS | 14h | Atelier « Dessus, dessous, quelle histoire ! » |
| JEU 8 | 10h30 | Visite guidée des collections permanentes |
| 8-12 ANS | 14h | Atelier « L'atelier aux couleurs » |
| | 15h45 | Visite guidée de l'exposition <i>Les Rubans de l'intime</i> |
| VEN 9 | 10h30 | Visite guidée des collections permanentes |
| 6-8 ANS | 14h | Atelier « Les dessous du jeu » |
| | 15h45 | Visite guidée de l'exposition <i>Les Rubans de l'intime</i> |
| | 20h30 | Projection estivale dans les jardins du musée |
| SAM 10 | 10h-12h et 14h-16h | Stage de danse mené par Félicie Roland |
| | 10h30 | Parcours français - LSF |
| | 14h, 15h et 15h45 | Visite guidée de l'exposition <i>Les Rubans de l'intime</i> |
| | 14h et 15h45 | Visite guidée des collections permanentes |
| DIM 11 | 10h-12h et 14h-16h | Stage de danse mené par Félicie Roland |
| | 10h30 et 15h45 | Visites 1 corps / 1 voix |
| | 14h et 15h | Visite guidée de l'exposition <i>Les Rubans de l'intime</i> |



| | | |
|-----------------|--------------------------|---|
| DIM 11 | 14h et 15h45 | Visite guidée des collections permanentes |
| 6-8 ANS | 14h | Atelier « Le tanin, ça m'impressionne » |
| MAR 13 | 10h30 | Visite guidée des collections permanentes |
| 4-6 ANS | 14h | Atelier « Motifs à l'infini » |
| | 15h45 | Visite guidée de l'exposition <i>Les Rubans de l'intime</i> |
| JEU 15 | 10h30 | Visite guidée des collections permanentes |
| 6-8 ANS | 14h | Atelier « Créa'carte » |
| | 15h45 | Visite guidée de l'exposition <i>Les Rubans de l'intime</i> |
| VEN 16 | 10h30 | Visite guidée des collections permanentes |
| 8-12 ANS | 14h | Atelier « Impression tanin » |
| | 15h45 | Visite guidée de l'exposition <i>Les Rubans de l'intime</i> |
| SAM 17 | 10h30, 14h, 15h et 15h45 | Visite guidée de l'exposition <i>Les Rubans de l'intime</i> |
| | 14h et 15h45 | Visite guidée des collections permanentes |
| DIM 18 | 10h30, 14h, 15h et 15h45 | Visite guidée de l'exposition <i>Les Rubans de l'intime</i> |
| | 14h et 15h45 | Visite guidée des collections permanentes |
| 8-12 ANS | 14h | Atelier « Je customise mes dessous » |
| MAR 20 | 10h30 | Visite guidée des collections permanentes |
| 6-8 ANS | 14h | Atelier « Arcimboldo vélo » |
| | 15h45 | Visite guidée de l'exposition <i>Les Rubans de l'intime</i> |

CALENDRIER

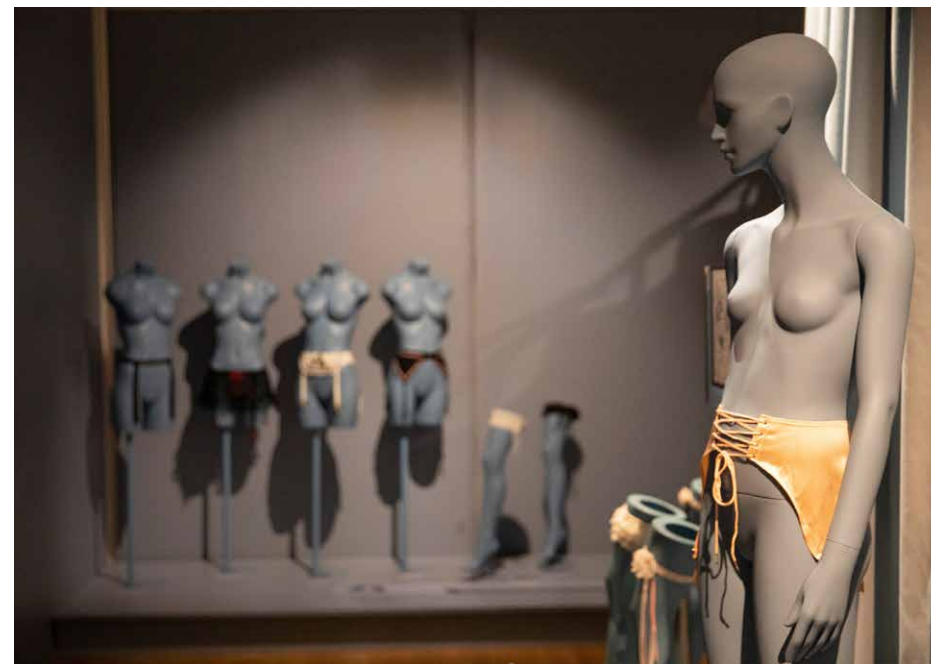
| | | | |
|-----------|--------|--------------------------|---|
| | MER 21 | 10h30 | Visite guidée des collections permanentes |
| | | 14h et 15h45 | Visite guidée de l'exposition <i>Les Rubans de l'intime</i> |
| 8-12 ANS | | 14h | Atelier « Nouer n'est pas jouer » |
| | JEU 22 | 10h30 | Visite guidée des collections permanentes |
| 4-6 ANS | | 14h | Atelier « Meilleur grimpeur » |
| | | 15h45 | Visite guidée de l'exposition <i>Les Rubans de l'intime</i> |
| | VEN 23 | 10h30 | Visite guidée des collections permanentes |
| 6-8 ANS | | 14h | Atelier « À chacun son blason » |
| | | 15h45 | Visite guidée de l'exposition <i>Les Rubans de l'intime</i> |
| | SAM 24 | 10h30, 14h, 15h et 15h45 | Visite guidée de l'exposition <i>Les Rubans de l'intime</i> |
| | | 14h et 15h45 | Visite guidée des collections permanentes |
| | DIM 25 | 10h30, 14h, 15h et 15h45 | Visite guidée de l'exposition <i>Les Rubans de l'intime</i> |
| | | 14h et 15h45 | Visite guidée des collections permanentes |
| 4-6 ANS | | 14h | Atelier « La bête du musée » |
| | MAR 27 | 10h30 | Visite guidée des collections permanentes |
| 12-15 ANS | | 14h | Atelier « Créa'couture » |
| | | 15h45 | Visite guidée de l'exposition <i>Les Rubans de l'intime</i> |
| | MER 28 | 10h30 | Visite guidée des collections permanentes |
| | | 14h et 15h45 | Visite guidée de l'exposition <i>Les Rubans de l'intime</i> |
| 4-6 ANS | | 14h | Atelier « Le ruban de Gaspard » |
| | JEU 29 | 10h30 | Visite guidée des collections permanentes |
| 6-8 ANS | | 14h | Atelier « Le tanin, ça m'impressionne » |
| | | 15h45 | Visite guidée de l'exposition <i>Les Rubans de l'intime</i> |
| | VEN 30 | 10h30 | Visite guidée des collections permanentes |
| 6-8 ANS | | 14h | Atelier « Les dessous du jeu » |
| | | 15h45 | Visite guidée de l'exposition <i>Les Rubans de l'intime</i> |
| | SAM 31 | 10h30, 14h, 15h et 15h45 | Visite guidée de l'exposition <i>Les Rubans de l'intime</i> |
| | | 14h et 15h45 | Visite guidée des collections permanentes |

AOÛT

| | | | |
|-----------|--------|--------------------------|---|
| | DIM 1 | 14h et 15h45 | Visite guidée des collections permanentes |
| | MAR 3 | 10h30 | Visite guidée des collections permanentes |
| 4-6 ANS | | 14h | Atelier « Dessus, dessous, quelle histoire ! » |
| | | 15h45 | Visite guidée de l'exposition <i>Les Rubans de l'intime</i> |
| | MER 4 | 10h30 | Visite guidée des collections permanentes |
| | | 14h et 15h45 | Visite guidée de l'exposition <i>Les Rubans de l'intime</i> |
| 6-8 ANS | | 14h | Atelier « Les dessous du jeu » |
| | JEU 5 | 10h30 | Visite guidée des collections permanentes |
| 12-15 ANS | | 14h | Atelier « Créa'couture » |
| | | 15h45 | Visite guidée de l'exposition <i>Les Rubans de l'intime</i> |
| | VEN 6 | 10h30 | Visite guidée des collections permanentes |
| 4-6 ANS | | 14h | Atelier « Motifs à l'infini » |
| | | 15h45 | Visite guidée de l'exposition <i>Les Rubans de l'intime</i> |
| | SAM 7 | 10h30, 14h, 15h et 15h45 | Visite guidée de l'exposition <i>Les Rubans de l'intime</i> |
| | | 14h et 15h45 | Visite guidée des collections permanentes |
| | DIM 8 | 10h30, 14h, 15h et 15h45 | Visite guidée de l'exposition <i>Les Rubans de l'intime</i> |
| | | 14h et 15h45 | Visite guidée des collections permanentes |
| 8-12 ANS | | 14h | Atelier « Impression tanin » |
| | MAR 10 | 10h30 | Visite guidée des collections permanentes |
| 6-8 ANS | | 14h | Atelier « Arcimboldo vélo » |
| | | 15h45 | Visite guidée de l'exposition <i>Les Rubans de l'intime</i> |
| | MER 11 | 10h30 | Visite guidée des collections permanentes |
| | | 14h et 15h45 | Visite guidée de l'exposition <i>Les Rubans de l'intime</i> |
| 8-12 ANS | | 14h | Atelier « Impression tanin » |
| | JEU 12 | 10h30 | Visite guidée des collections permanentes |
| 4-6 ANS | | 14h | Atelier « Meilleur grimpeur » |
| | | 15h45 | Visite guidée de l'exposition <i>Les Rubans de l'intime</i> |

CALENDRIER

| | | | |
|----------|--------------------------|---|---|
| 6-8 ANS | VEN 13 | 10h30 | Visite guidée des collections permanentes |
| | | 14h | Atelier « Créa'carte » |
| | | 15h45 | Visite guidée de l'exposition <i>Les Rubans de l'intime</i> |
| SAM 14 | 10h30, 14h, 15h et 15h45 | Visite guidée de l'exposition <i>Les Rubans de l'intime</i> | |
| | 14h et 15h45 | Visite guidée des collections permanentes | |
| 8-12 ANS | MAR 17 | 10h30 | Visite guidée des collections permanentes |
| | | 14h | Atelier « Je customise mes dessous » |
| | | 15h45 | Visite guidée de l'exposition <i>Les Rubans de l'intime</i> |
| 6-8 ANS | MER 18 | 10h30 | Visite guidée des collections permanentes |
| | | 14h et 15h45 | Visite guidée de l'exposition <i>Les Rubans de l'intime</i> |
| | | 14h | Atelier « À chacun son blason » |
| 8-12 ANS | JEU 19 | 10h30 | Visite guidée des collections permanentes |
| | | 14h | Atelier « L'atelier aux couleurs » |
| | | 15h45 | Visite guidée de l'exposition <i>Les Rubans de l'intime</i> |
| 4-6 ANS | VEN 20 | 10h30 | Visite guidée des collections permanentes |
| | | 14h | Atelier « La bête du musée » |
| | | 15h45 | Visite guidée de l'exposition <i>Les Rubans de l'intime</i> |
| SAM 21 | 10h30, 14h, 15h et 15h45 | Visite guidée de l'exposition <i>Les Rubans de l'intime</i> | |
| | 14h et 15h45 | Visite guidée des collections permanentes | |
| | DIM 22 | 10h30, 14h, 15h et 15h45 | Visite guidée de l'exposition <i>Les Rubans de l'intime</i> |
| 4-6 ANS | | 14h et 15h45 | Visite guidée des collections permanentes |
| | | 14h | Atelier « Dessus, dessous, quelle histoire ! » |
| | MAR 24 | 10h30 | Visite guidée des collections permanentes |
| 6-8 ANS | | 14h | Atelier « Le tanin, ça m'impressionne » |
| | | 15h45 | Visite guidée de l'exposition <i>Les Rubans de l'intime</i> |
| | MER 25 | 10h30 | Visite guidée des collections permanentes |
| 4-6 ANS | | 14h et 15h45 | Visite guidée de l'exposition <i>Les Rubans de l'intime</i> |
| | | 14h | Atelier « Dessus, dessous, quelle histoire ! » |



| | | | |
|----------|--------------------------|---|--|
| 8-12 ANS | JEU 26 | 10h30 | Visite guidée des collections permanentes |
| | | 14h | Atelier « Nouer n'est pas jouer » |
| | | 15h45 | Visite guidée de l'exposition <i>Les Rubans de l'intime</i> |
| 4-6 ANS | VEN 27 | 10h30 | Visite guidée des collections permanentes |
| | | 14h | Atelier « Dessus, dessous, quelle histoire ! » |
| | | 15h45 | Visite guidée de l'exposition <i>Les Rubans de l'intime</i> |
| SAM 28 | 10h30, 14h, 15h et 15h45 | Visite guidée de l'exposition <i>Les Rubans de l'intime</i> | |
| | 14h et 15h45 | Visite guidée des collections permanentes | |
| | DIM 29 | 10h30 | Visite thématique « Histoire croisée d'une ville et d'un musée » |
| 6-8 ANS | | 10h30, 14h, 15h et 15h45 | Visite guidée de l'exposition <i>Les Rubans de l'intime</i> |
| | | 14h et 15h45 | Visite guidée des collections permanentes |
| | | 14h | Atelier « Les dessous du jeu » |
| 4-6 ANS | MAR 31 | 10h30 | Visite guidée des collections permanentes |
| | | 14h | Atelier « Le ruban de Gaspard » |
| | | 15h45 | Visite guidée de l'exposition <i>Les Rubans de l'intime</i> |

VISITE LIBRE GRATUITE DANS LES MUSÉES*

SUR RÉSERVATION OBLIGATOIRE

JUSQU'AU
31 AOÛT
2021



* Couriot Musée de la Mine
Musée d'Art et d'Industrie
Musée d'art moderne et contemporain
de Saint-Étienne Métropole

Conception graphique : Aïtao - Coordination : Direction de la Communication et du Marketing territorial
Crédits photos : Ville de Saint-Étienne, Hubert Genouilhac, Pierre Grasset, Compagnie Jais, Gil Lebois, Charlotte Piérot, Fabrice Roure.
Achevé d'imprimer : juin 2021 sur papier recyclé - Impression Sud Offset, La Ricamarie - Ne pas jeter sur la voie publique.

